

2024Q3持仓分析

全基医药持仓反弹

西南证券研究发展中心
2024年11月

分析师：杜向阳
执业证号：S1250520030002
电话：021-68416017
邮箱：duxu@swsc.com.cn

分析师：王彦迪
执业证号：S1250524040001
电话：021-68416017
邮箱：wydi@swsc.com.cn

- 24Q3全部公募基金占比9.79%，环比-0.37pp；剔除主动医药基金占比6.62%，环比+0.12pp；再剔除指数基金医药持仓占比5.57%，环比+0.62pp；申万医药板块市值占比为6.7%，环比+0.36pp。
- 从公募基金持仓家数来看，公募基金数量前五的分别是恒瑞医药(573家)、迈瑞医疗(453家)、科伦药业(204家)、药明康德(190家)、爱尔眼科(156家)；基金数量增加前五支股票分别是：恒瑞医药(+172家)、药明康德(+83家)、百济神州-U(+64家)、泰格医药(+61家)、人福医药(+55家)。
- 从公募基金持仓占比情况来看，1) 持仓占流通股比例前五分别为：微电生理-U(25%)、百利天恒-U(23%)、泰格医药(23%)、科伦药业(20%)、泽璟制药-U(19.9%)；2) 持仓总股本占比前五分别为：泽璟制药-U(19.9%)、泰格医药(18.3%)、爱博医疗(18.2%)、惠泰医疗(17.2%)、科伦药业(16.2%)。
- 从公募基金持仓总市值来看，持仓总市值排名前五分别是：恒瑞医药(373.7亿元)、迈瑞医疗(365.6亿元)、药明康德(193.6亿元)、爱尔眼科(124.7亿元)、泰格医药(109.3亿元)；变动情况来看，基金持仓市值增加前五分别为恒瑞医药(+113.4亿元)、药明康德(+71亿元)、爱尔眼科(+48.2亿元)、康龙化成(+44亿元)、泰格医药(+35.9亿元)。

从医药子行业持仓市值占比变化来看



■ 2024Q3医药基金医药子行业重仓市值占比变化情况：

环比增加前三：化学制剂占比19.4%，环比增加最大，+2.3pp；医疗研发外包占比8.7%，环比+2.2pp，其他生物制品占比4%，环比+0.8pp。

环比下降前三：中药占比5.1%，环比下降最大，-2.2pp；医疗设备占比5.2%，环比-1.2pp；血液制品占比0.7%，环比-0.6pp。

■ 2024Q3非医药基金医药子行业重仓市值占比变化情况：

环比增加前三：医疗研发外包占比0.21%，环比增加最大，+0.06pp；医疗耗材占比0.23%，环比+0.02pp；医院占比0.09%，环比+0.01pp。

环比下降前三：医疗设备占比0.56%，环比下降最大，环比-0.13pp；其他生物制品占比0.05%，环比-0.07pp；中药占比0.23%，环比-0.04pp。

- **2024Q3外资持股占比略有增加**：24Q3外资持有医药生物板块的总市值占比为2.81%，环比+0.07pp，持股总市值为1832亿元，环比+305亿元。
- **从持仓占比情况来看，**
 - 1) 流通股持仓占比前五分别为**：益丰药房（20.5%）、迈瑞医疗（12%）、东阿阿胶（10.8%）、金域医学（10.2%）、一心堂（9.3%）；流通股持仓占比增幅前五分别为：福元医药（+4.3pp）、哈药股份（+4pp）、英科医疗（+3.8pp）、大参林（+3.5pp）、浙江医药（+3.1pp）。
 - 2) 总股本持仓占比前五分别为**：益丰药房（20.4%）、迈瑞医疗（12%）、东阿阿胶（10.8%）、金域医学（10.1%）、山东药玻（8.2%）；总股本持仓占比增幅前五分别为：京新药业（+1.8pp）、千红制药（+1.5pp）、普洛药业（+1.5pp）、华东医药（+1.5pp）、药明康德（+1.4pp）。
- **从持仓市值情况来看，前五分别为**：迈瑞医疗（427亿元）、恒瑞医药（235亿元）、药明康德（75亿元）、益丰药房（63亿元）、东阿阿胶（43亿元）；持仓市值增幅前五分别为：恒瑞医药（+86亿元）、药明康德（+35亿元）、华东医药（+12亿元）、片仔癀（+11亿元）、百济神州-U（+9亿元）。

风险提示：公募基金持仓分析是基于wind基金数据库内开放式和封闭式公募基金披露的2024Q3季报重仓持股明细汇总，存在因为部分股票在十大重仓股之外导致的样本误差风险。

1 医药行业公募基金持仓及外资持股占比一览

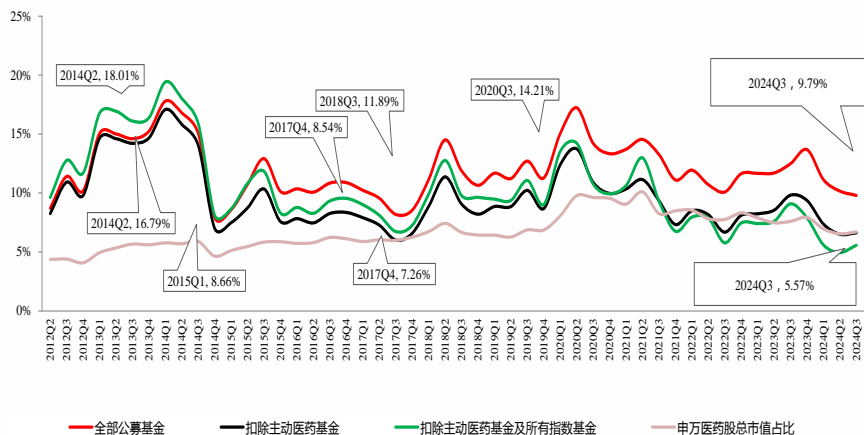
■ 2024Q3医药总持仓变化情况：

24Q3全部公募基金占比9.79%，环比-0.37pp；剔除主动医药基金占比6.62%，环比+0.12pp；再剔除指数基金医药持仓占比5.57%，环比+0.62pp；申万医药板块市值占比为6.7%，环比+0.36pp；

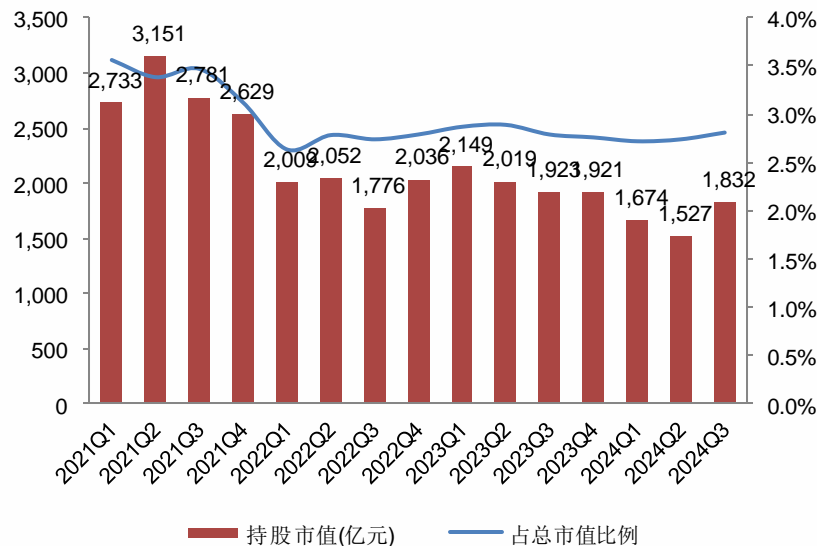
■ 2024Q3外资持股占比略有增加：

24Q3外资持有医药生物板块的总市值占比为2.81%，环比+0.07pp，持股总市值为1832亿元，环比+305亿元。

近年来基金持仓总量占比情况



外资持股占比变化（陆股通）



1 医药行业公募基金持仓及外资持股占比一览

	2023Q1	2023Q2	2023Q3	2023Q4	2024Q1	2024Q2	2024Q3
全部公募基金占比	11.66%	11.70%	12.49%	13.68%	11.13%	10.16%	9.79%
扣除主动医药基金占比	8.24%	8.54%	9.82%	9.37%	7.37%	6.5%	6.62%
扣除主动医药基金及指数基金医药持仓占比	7.42%	7.60%	9.08%	7.89%	5.6%	4.96%	5.57%
申万医药股总市值（亿元）	74767	69864	68813	69535	61290	55618	65061
A股总市值（亿元）	947706	934702	906351	877111	88168	850289	970594
申万医药股总市值占比	7.89%	7.47%	7.59%	7.93%	6.96%	6.54%	6.70%
主动医药基金持有医药市值（亿元）（前十大）	1079	961	786	1211	1026	943	978
主动医药基金中前十大重仓医药标的占比（备注： 前十大重仓医药公司市值/合计医药基金规模）				33.4%	32.4%	31.8%	31.2%
指数基金医药持仓市值（亿元）（前十大）	760	839	930	986	915	787	962
主动医药基金规模（亿元）				2157	2078	1890	2101
医药指数基金规模（亿元）				1464	1087	1078	1291
合计医药基金规模（亿元）				3621	3165	2968	3392

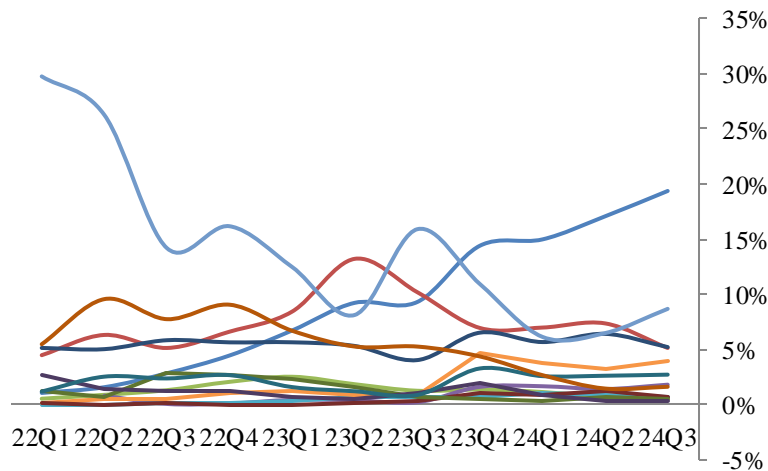
1 医药子行业公募基金持仓占比一览

■ 2024Q3医药基金医药子行业重仓市值占比变化情况：

环比增加前三：化学制剂占比19.4%，环比增加最大，+2.3pp；医疗研发外包占比8.7%，环比+2.2pp，其他生物制品占比4%，环比+0.8pp。

环比下降前三：中药占比5.1%，环比下降最大，-2.2pp；医疗设备占比5.2%，环比-1.2pp；血液制品占比0.7%，环比-0.6pp。

2024Q3医药基金医药子行业重仓市值占比概况



— 化学制剂 — 中药III — 线下药店
— 体外诊断 — 医药流通 — 其他生物制品
— 医疗设备 — 血液制品 — 原料药
— 疫苗 — 医疗耗材 — 医院
— 医疗研发外包

24Q3	医药基金重仓总市值占比	环比变化	持股总市值(亿元)	板块总市值(亿元)	占申万医药成分股总市值比重
化学制剂	19.37%	2.30pp	405.18	14833.67	22.80%
医疗研发外包	8.66%	2.20pp	181.22	3952.52	6.08%
医疗设备	5.19%	-1.20pp	108.55	7256.44	11.15%
中药III	5.11%	-2.23pp	106.88	9862.79	15.16%
其他生物制品	3.97%	0.76pp	83.09	3516.90	5.41%
医疗耗材	2.69%	0.10pp	56.22	3867.79	5.94%
体外诊断	1.78%	0.40pp	37.18	3029.75	4.66%
医院	1.59%	0.16pp	33.20	2698.31	4.15%
血液制品	0.67%	-0.60pp	14.01	1500.14	2.31%
医药流通	0.58%	-0.18pp	12.10	2416.49	3.71%
原料药	0.52%	-0.09pp	10.81	3021.23	4.64%
线下药店	0.45%	-0.19pp	9.32	881.26	1.35%
疫苗	0.28%	-0.06pp	5.80	3375.67	5.19%

1 医药子行业公募基金持仓占比一览

■ 2024Q3医药基金医药子行业重仓市值占比变化情况：

环比增加前三：化学制剂占比19.4%，环比增加最大，+2.3pp；医疗研发外包占比8.7%，环比+2.2pp，其他生物制品占比4%，环比+0.8pp。

环比下降前三：中药占比5.1%，环比下降最大，-2.2pp；医疗设备占比5.2%，环比-1.2pp；血液制品占比0.7%，环比-0.6pp。

2024Q3医药基金医药子行业重仓市值占比概况

	24Q3	24Q2	24Q1	23Q4	23Q3	23Q2	23Q1	22Q4	22Q3	22Q2	22Q1
化学制剂	19.37%	17.07%	14.97%	14.39%	9.29%	9.21%	6.70%	4.43%	2.81%	1.55%	1.03%
中药Ⅲ	8.66%	7.34%	6.96%	6.93%	10.18%	13.20%	8.41%	6.59%	5.11%	6.29%	4.46%
医疗研发外包	5.19%	6.46%	6.11%	10.92%	15.90%	8.11%	12.47%	16.17%	14.18%	26.28%	29.77%
医疗设备	5.11%	6.39%	5.65%	6.50%	4.01%	5.29%	5.63%	5.62%	5.82%	5.00%	5.12%
其他生物制品	3.97%	3.21%	3.80%	4.61%	0.77%	0.92%	1.16%	1.06%	0.45%	0.48%	0.11%
医疗耗材	2.69%	2.59%	2.55%	3.25%	0.84%	1.18%	1.56%	2.64%	2.34%	2.51%	1.15%
医院	1.78%	1.43%	2.64%	4.34%	5.24%	5.24%	6.67%	9.04%	7.72%	9.55%	5.45%
体外诊断	1.59%	1.38%	0.88%	1.58%	0.18%	0.37%	0.40%	0.07%	0.03%	0.78%	1.25%
血液制品	0.67%	1.27%	0.88%	1.06%	0.24%	0.06%	0.02%	0.02%	0.06%	0.01%	0.03%
医药流通	0.58%	0.76%	0.95%	0.66%	0.61%	0.73%	0.38%	0.15%	0.10%	0.00%	0.00%
线下药店	0.52%	0.64%	1.11%	1.33%	1.22%	1.82%	2.50%	2.04%	1.28%	0.85%	0.50%
原料药	0.45%	0.61%	0.37%	0.47%	0.72%	1.65%	2.22%	2.70%	2.82%	0.74%	1.13%
疫苗	0.28%	0.34%	0.87%	2.01%	1.01%	0.45%	0.69%	1.28%	1.24%	1.35%	2.59%

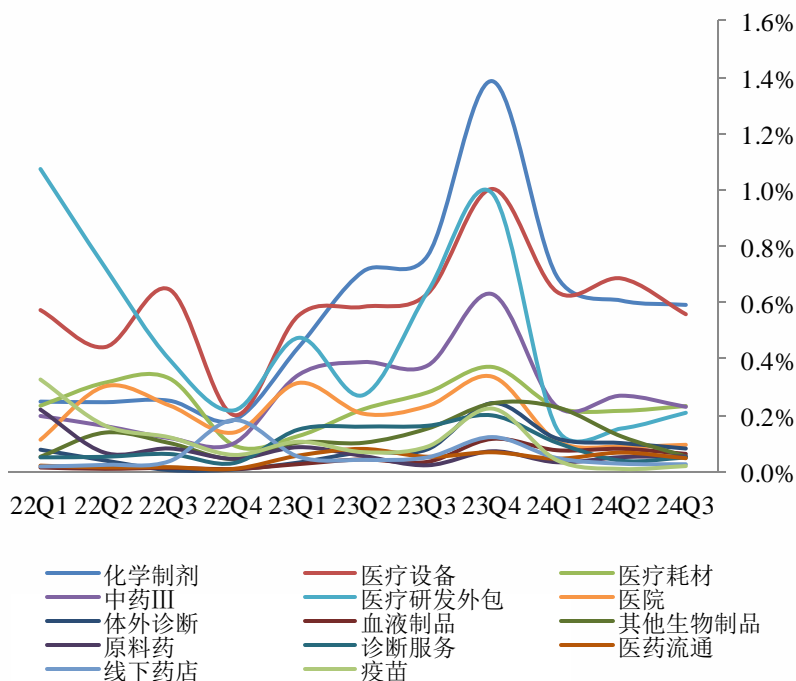
1 医药子行业公募基金持仓占比一览

2024Q3非医药基金医药子行业重仓市值占比变化情况：

环比增加前三： 医疗研发外包占比0.21%，环比增加最大，+0.06pp；医疗耗材占比0.23%，环比+0.02pp；医院占比0.09%，环比+0.01pp。

环比下降前三： 医疗设备占比0.56%，环比下降最大，环比-0.13pp；其他生物制品占比0.05%，环比-0.07pp；中药占比0.23%，环比-0.04pp。

2024Q3非医药基金医药子行业重仓市值占比概况



24Q3	非医药基金重仓总市值占比	环比变化	持股总市值(亿元)	板块总市值(亿元)	占申万医药成分股总市值比重
化学制剂	0.59%	-0.02pp	211.29	14833.67	22.80%
医疗设备	0.56%	-0.13pp	199.42	7256.44	11.15%
医疗耗材	0.23%	0.02pp	83.05	3867.79	5.94%
中药Ⅲ	0.23%	-0.04pp	82.00	9862.79	15.16%
医疗研发外包	0.21%	0.06pp	74.47	3952.52	6.08%
医院	0.09%	0.01pp	33.83	2698.31	4.15%
体外诊断	0.08%	-0.02pp	29.10	3029.75	4.66%
血液制品	0.06%	-0.02pp	22.34	1500.14	2.31%
其他生物制品	0.05%	-0.07pp	19.13	3516.90	5.41%
原料药	0.05%	0.00pp	19.09	3021.23	4.64%
医药流通	0.05%	-0.02pp	16.84	2416.49	3.71%
线下药店	0.03%	0.00pp	9.14	881.26	1.35%
疫苗	0.02%	0.01pp	6.87	3375.67	5.19%

1 医药子行业公募基金持仓占比一览

■ 2024Q3非医药基金医药子行业重仓市值占比变化情况：

环比增加前三：医疗研发外包占比0.21%，环比增加最大，+0.06pp；医疗耗材占比0.23%，环比+0.02pp；医院占比0.09%，环比+0.01pp。

环比下降前三：医疗设备占比0.56%，环比下降最大，环比-0.13pp；其他生物制品占比0.05%，环比-0.07pp；中药占比0.23%，环比-0.04pp。

2024Q3非医药基金医药子行业重仓市值占比概况

	24Q3	24Q2	24Q1	23Q4	23Q3	23Q2	23Q1	22Q4	22Q3	22Q2	22Q1
化学制剂	0.59%	0.61%	0.69%	1.37%	0.77%	0.71%	0.44%	0.18%	0.25%	0.25%	0.25%
医疗设备	0.56%	0.69%	0.64%	0.99%	0.63%	0.58%	0.55%	0.20%	0.65%	0.44%	0.57%
医疗耗材	0.23%	0.22%	0.23%	0.37%	0.28%	0.22%	0.13%	0.09%	0.33%	0.32%	0.23%
中药Ⅲ	0.23%	0.27%	0.23%	0.62%	0.38%	0.39%	0.34%	0.10%	0.12%	0.16%	0.20%
医疗研发外包	0.21%	0.15%	0.15%	0.98%	0.64%	0.27%	0.47%	0.22%	0.40%	0.72%	1.07%
医院	0.09%	0.09%	0.11%	0.33%	0.23%	0.21%	0.31%	0.14%	0.23%	0.30%	0.11%
体外诊断	0.08%	0.10%	0.12%	0.24%	0.08%	0.07%	0.03%	0.01%	0.00%	0.04%	0.08%
血液制品	0.06%	0.08%	0.08%	0.11%	0.03%	0.04%	0.03%	0.01%	0.01%	0.01%	0.01%
其他生物制品	0.05%	0.12%	0.23%	0.24%	0.15%	0.10%	0.10%	0.04%	0.10%	0.14%	0.05%
原料药	0.05%	0.05%	0.03%	0.07%	0.02%	0.06%	0.09%	0.05%	0.08%	0.07%	0.22%
医药流通	0.05%	0.07%	0.05%	0.07%	0.05%	0.08%	0.06%	0.01%	0.02%	0.01%	0.02%
线下药店	0.03%	0.03%	0.05%	0.12%	0.05%	0.04%	0.05%	0.18%	0.04%	0.02%	0.02%
疫苗	0.02%	0.01%	0.04%	0.22%	0.09%	0.07%	0.11%	0.06%	0.12%	0.16%	0.33%

2 医药公司持股基金数量分析

24Q3持股基金数量TOP20

代码	名称	持股基金数量		持股总市值(亿元)		流通股本占比		总股本占比		季度涨跌幅	最新市值(亿元)	
		最新	季度变化	最新	季度变化	最新	季度变化	最新	季度变化		流通市值	总市值
600276.SH	恒瑞医药	573	172	373.7	113.4	11.2%	0.5pp	11.2%	0.6pp	14%	3336	3336
300760.SZ	迈瑞医疗	453	-81	365.6	-49.3	10.3%	-1.7pp	10.3%	-1.5pp	4%	3552	3552
002422.SZ	科伦药业	204	13	83.3	6.8	20.0%	0.6pp	16.2%	0.5pp	5%	415	513
603259.SH	药明康德	190	83	193.6	71.0	12.7%	2.0pp	12.7%	2.0pp	17%	1525	1525
300015.SZ	爱尔眼科	156	50	124.7	48.2	9.9%	0.5pp	8.4%	0.5pp	24%	1258	1484
300347.SZ	泰格医药	140	61	109.3	35.9	23.0%	0.8pp	18.3%	0.9pp	38%	476	597
688235.SH	百济神州-U	137	64	59.2	32.0	2.4%	0.7pp	2.4%	0.7pp	104%	2491	2489
600079.SH	人福医药	121	55	32.0	7.8	9.9%	0.7pp	9.3%	0.7pp	9%	323	344
688617.SH	惠泰医疗	105	-16	68.4	3.0	17.2%	-14pp	17.2%	-4.3pp	39%	398	398
688271.SH	联影医疗	98	18	105.0	20.8	13.8%	0.8pp	9.9%	0.6pp	-1%	759	1055
688266.SH	泽璟制药-U	95	24	36.1	16.8	19.9%	6.4pp	19.9%	6.4pp	27%	182	182
000423.SZ	东阿阿胶	89	-5	55.5	-6.0	14.0%	-1.7pp	14.0%	-1.3pp	0%	397	397
300832.SZ	新产业	85	6	44.3	11.7	7.9%	0.8pp	6.9%	0.7pp	24%	557	644
300122.SZ	智飞生物	81	5	37.6	6.4	8.0%	-0.1pp	4.7%	0.1pp	-26%	472	799
002223.SZ	鱼跃医疗	76	-28	46.8	-8.0	13.2%	-2.5pp	12.2%	-2.3pp	12%	355	384
000661.SZ	长春高新	74	13	27.9	8.0	6.4%	0.9pp	6.3%	0.9pp	-9%	438	442
000538.SZ	云南白药	66	17	24.5	7.2	2.3%	0.4pp	2.3%	0.4pp	19%	1079	1088
688506.SH	百利天恒-U	64	8	40.8	13.9	23.0%	6.6pp	5.2%	1.5pp	56%	177	785
300705.SZ	九典制药	62	-4	16.9	-2.3	19.1%	-5.3pp	14.1%	-0.6pp	-8%	89	120
688050.SH	爱博医疗	61	31	34.3	17.7	18.2%	6.3pp	18.2%	6.3pp	39%	188	188

2 医药公司持股基金数量分析

24Q3持股基金数量季度增加前20

代码	名称	持股基金数量		持股总市值(亿元)		流通股本占比		总股本占比		季度 涨跌幅	最新市值(亿元)	
		最新	季度变化	最新	季度变化	最新	季度变化	最新	季度变化		流通市值	总市值
600276.SH	恒瑞医药	573	172	373.7	113.4	11.2%	0.5pp	11.2%	0.6pp	14%	3336	3336
603259.SH	药明康德	190	83	193.6	71.0	12.7%	2.0pp	12.7%	2.0pp	17%	1525	1525
688235.SH	百济神州-U	137	64	59.2	32.0	2.4%	0.7pp	2.4%	0.7pp	104%	2491	2489
300347.SZ	泰格医药	140	61	109.3	35.9	23.0%	0.8pp	18.3%	0.9pp	38%	476	597
600079.SH	人福医药	121	55	32.0	7.8	9.9%	0.7pp	9.3%	0.7pp	9%	323	344
300015.SZ	爱尔眼科	156	50	124.7	48.2	9.9%	0.5pp	8.4%	0.5pp	24%	1258	1484
300759.SZ	康龙化成	60	48	63.2	44.0	12.0%	6.1pp	11.6%	5.9pp	65%	525	542
600763.SH	通策医疗	47	33	18.6	14.0	7.1%	3.3pp	7.1%	4.4pp	36%	262	262
688050.SH	爱博医疗	61	31	34.3	17.7	18.2%	6.3pp	18.2%	6.3pp	39%	188	188
300558.SZ	贝达药业	35	29	3.2	2.6	1.6%	1.2pp	1.6%	1.2pp	12%	192	192
688266.SH	泽璟制药-U	95	24	36.1	16.8	19.9%	6.4pp	19.9%	6.4pp	27%	182	182
688271.SH	联影医疗	98	18	105.0	20.8	13.8%	0.8pp	9.9%	0.6pp	-1%	759	1055
002332.SZ	仙琚制药	54	18	11.5	3.6	8.7%	1.6pp	8.6%	1.6pp	44%	133	134
600216.SH	浙江医药	22	18	1.8	1.5	1.1%	0.8pp	1.1%	0.8pp	93%	167	167
000538.SZ	云南白药	66	17	24.5	7.2	2.3%	0.4pp	2.3%	0.4pp	19%	1079	1088
603882.SH	金域医学	29	17	15.7	4.9	9.1%	0.6pp	9.1%	0.6pp	-34%	172	173
688212.SH	澳华内镜	42	17	3.9	1.5	19.6%	5.2pp	13.5%	3.6pp	-19%	45	66
688192.SH	迪哲医药-U	40	16	8.3	3.1	15.3%	4.0pp	4.5%	1.2pp	-3%	54	182
600664.SH	哈药股份	14	14	2.5	2.5	2.7%	2.7pp	2.7%	2.7pp	27%	94	94
002422.SZ	科伦药业	204	13	83.3	6.8	20.0%	0.6pp	16.2%	0.5pp	5%	415	513

2 医药公司持股基金数量分析

24Q3持股基金数量季度减少前20

代码	名称	持股基金数量		持股总市值(亿元)		流通股本占比		总股本占比		季度涨跌幅	最新市值(亿元)	
		最新	季度变化	最新	季度变化	最新	季度变化	最新	季度变化		流通市值	总市值
300760.SZ	迈瑞医疗	453	-81	365.6	-49.3	10.3%	-1.7pp	10.3%	-1.5pp	4%	3552	3552
300181.SZ	佐力药业	26	-43	3.3	-2.9	3.5%	-3.3pp	3.0%	-2.8pp	20%	93	108
300003.SZ	乐普医疗	11	-37	1.5	-12.8	0.7%	-5.3pp	0.6%	-4.5pp	-4%	213	248
688166.SH	博瑞医药	9	-35	4.2	-7.3	2.9%	-4.9pp	2.9%	-4.9pp	18%	146	146
300677.SZ	英科医疗	42	-34	8.3	-2.8	6.3%	-2.5pp	4.5%	-1.8pp	24%	131	182
300573.SZ	兴齐眼药	38	-31	6.2	-16.6	4.4%	-6.1pp	3.3%	-4.7pp	-30%	143	187
000403.SZ	派林生物	27	-30	9.5	-10.7	5.6%	-5.5pp	5.2%	-5.1pp	-12%	170	182
002223.SZ	鱼跃医疗	76	-28	46.8	-8.0	13.2%	-2.5pp	12.2%	-2.3pp	12%	355	384
300049.SZ	福瑞股份	44	-28	14.5	-2.8	12.8%	-1.9pp	11.3%	-1.8pp	0%	113	129
688062.SH	迈威生物-U	31	-26	8.7	-6.9	15.4%	-10.9pp	7.9%	-5.6pp	-21%	56	110
688578.SH	艾力斯	34	-24	6.1	-3.8	2.4%	-1.0pp	2.4%	-1.0pp	19%	248	248
002252.SZ	上海莱士	41	-23	30.1	0.3	5.7%	0.0pp	5.7%	0.0pp	11%	524	524
688575.SH	亚辉龙	23	-23	9.1	-1.5	6.7%	-1.3pp	6.7%	-1.2pp	-2%	135	135
600285.SH	羚锐制药	39	-17	11.7	-3.3	8.3%	-2.7pp	8.3%	-2.6pp	16%	141	141
688617.SH	惠泰医疗	105	-16	68.4	3.0	17.2%	-14.0pp	17.2%	-4.3pp	39%	398	398
601607.SH	上海医药	26	-16	6.1	-8.6	1.0%	-1.7pp	0.8%	-1.3pp	39%	603	783
603658.SH	安图生物	13	-15	5.1	0.4	1.8%	-0.2pp	1.8%	-0.2pp	-16%	280	280
600566.SH	济川药业	22	-15	3.8	-1.0	1.3%	-0.3pp	1.3%	-0.3pp	-16%	287	289
600129.SH	太极集团	20	-14	6.3	-1.7	4.0%	-0.9pp	4.0%	-0.9pp	-16%	156	156
600161.SH	天坛生物	54	-13	24.9	-4.0	5.0%	-1.0pp	5.0%	-1.0pp	12%	497	497

2 医药公司按持股市值分析

24Q3公募基金持股市值TOP20医药公司

代码	名称	持股基金数量		持股总市值(亿元)		流通股本占比		总股本占比		季度涨跌幅	最新市值(亿元)	
		最新	季度变化	最新	季度变化	最新	季度变化	最新	季度变化		流通市值	总市值
600276.SH	恒瑞医药	573	172	373.7	113.4	11.2%	0.5pp	11.2%	0.6pp	14%	3336	3336
300760.SZ	迈瑞医疗	453	-81	365.6	-49.3	10.3%	-1.7pp	10.3%	-1.5pp	4%	3552	3552
603259.SH	药明康德	190	83	193.6	71.0	12.7%	2.0pp	12.7%	2.0pp	17%	1525	1525
300015.SZ	爱尔眼科	156	50	124.7	48.2	9.9%	0.5pp	8.4%	0.5pp	24%	1258	1484
300347.SZ	泰格医药	140	61	109.3	35.9	23.0%	0.8pp	18.3%	0.9pp	38%	476	597
688271.SH	联影医疗	98	18	105.0	20.8	13.8%	0.8pp	9.9%	0.6pp	-1%	759	1055
002422.SZ	科伦药业	204	13	83.3	6.8	20.0%	0.6pp	16.2%	0.5pp	5%	415	513
688617.SH	惠泰医疗	105	-16	68.4	3.0	17.2%	-14pp	17.2%	-4.3pp	39%	398	398
300759.SZ	康龙化成	60	48	63.2	44.0	12.0%	6.1pp	11.6%	5.9pp	65%	525	542
688235.SH	百济神州-U	137	64	59.2	32.0	2.4%	0.7pp	2.4%	0.7pp	104%	2491	2489
000423.SZ	东阿阿胶	89	-5	55.5	-6.0	14.0%	-1.7pp	14.0%	-1.3pp	0%	397	397
000999.SZ	华润三九	59	-3	48.6	2.2	8.0%	-0.5pp	7.9%	-0.5pp	19%	607	611
002223.SZ	鱼跃医疗	76	-28	46.8	-8.0	13.2%	-2.5pp	12.2%	-2.3pp	12%	355	384
300832.SZ	新产业	85	6	44.3	11.7	7.9%	0.8pp	6.9%	0.7pp	24%	557	644
688506.SH	百利天恒-U	64	8	40.8	13.9	23.0%	6.6pp	5.2%	1.5pp	56%	177	785
300122.SZ	智飞生物	81	5	37.6	6.4	8.0%	-0.1pp	4.7%	0.1pp	-26%	472	799
688266.SH	泽璟制药-U	95	24	36.1	19.8	19.9%	6.4pp	19.9%	6.4pp	27%	182	182
688050.SH	爱博医疗	61	31	34.3	17.7	18.2%	6.3pp	18.2%	6.3pp	39%	188	188
600079.SH	人福医药	121	55	32.0	7.8	9.9%	0.7pp	9.3%	0.7pp	9%	323	344
002252.SZ	上海莱士	41	-23	30.1	0.3	5.7%	0.0pp	5.7%	0.0pp	11%	524	524

2 医药公司按持股市值分析

24Q3公募基金持股市值增加前20医药公司

代码	名称	持股基金数量		持股总市值(亿元)		流通股本占比		总股本占比		季度涨跌幅	最新市值(亿元)	
		最新	季度变化	最新	季度变化	最新	季度变化	最新	季度变化		流通市值	总市值
600276.SH	恒瑞医药	573	172	373.7	113.4	11.2%	0.5pp	11.2%	0.6pp	14%	3336	3336
603259.SH	药明康德	190	83	193.6	71.0	12.7%	2.0pp	12.7%	2.0pp	17%	1525	1525
300015.SZ	爱尔眼科	156	50	124.7	48.2	9.9%	0.5pp	8.4%	0.5pp	24%	1258	1484
300759.SZ	康龙化成	60	48	63.2	44.0	12.0%	6.1pp	11.6%	5.9pp	65%	525	542
300347.SZ	泰格医药	140	61	109.3	35.9	23.0%	0.8pp	18.3%	0.9pp	38%	476	597
688235.SH	百济神州-U	137	64	59.2	32.0	2.4%	0.7pp	2.4%	0.7pp	104%	2491	2489
688271.SH	联影医疗	98	18	105.0	20.8	13.8%	0.8pp	9.9%	0.6pp	-1%	759	1055
688050.SH	爱博医疗	61	31	34.3	17.7	18.2%	6.3pp	18.2%	6.3pp	39%	188	188
688266.SH	泽璟制药-U	95	24	36.1	16.8	19.9%	6.4pp	19.9%	6.4pp	27%	182	182
002821.SZ	凯莱英	23	8	23.1	16.2	7.8%	4.8pp	7.5%	4.7pp	-1%	298	308
600763.SH	通策医疗	47	33	18.6	14.0	7.1%	3.3pp	7.1%	4.4pp	36%	262	262
688506.SH	百利天恒-U	64	8	40.8	13.9	23.0%	6.6pp	5.2%	1.5pp	56%	177	785
300832.SZ	新产业	85	6	44.3	11.7	7.9%	0.8pp	6.9%	0.7pp	24%	557	644
000661.SZ	长春高新	74	13	27.9	8.0	6.4%	0.9pp	6.3%	0.9pp	-9%	438	442
688301.SH	奕瑞科技	26	-3	12.9	7.9	7.1%	4.1pp	7.1%	4.1pp	-19%	181	181
600079.SH	人福医药	121	55	32.0	7.8	9.9%	0.7pp	9.3%	0.7pp	9%	323	344
688428.SH	诺诚健华-U	20	10	5	7.3	4.1%	2.6pp	4.1%	2.6pp	158%	228	228
000538.SZ	云南白药	66	17	24.5	7.2	2.3%	0.4pp	2.3%	0.4pp	19%	1079	1088
002422.SZ	科伦药业	204	13	83.3	6.8	20.0%	0.6pp	16.2%	0.5pp	5%	415	513
300122.SZ	智飞生物	81	5	37.6	6.4	8.0%	-0.1pp	4.7%	0.1pp	-26%	472	799

2 医药公司按持股市值分析

24Q3公募基金持股市值减少前20医药公司

代码	名称	持股基金数量		持股总市值(亿元)		流通股本占比		总股本占比		季度涨跌幅	最新市值(亿元)	
		最新	季度变化	最新	季度变化	最新	季度变化	最新	季度变化		流通市值	总市值
300760.SZ	迈瑞医疗	453	-81	365.6	-49.3	10.3%	-1.7pp	10.3%	-1.5pp	4%	3552	3552
300573.SZ	兴齐眼药	38	-31	6.2	-16.6	4.4%	-6.1pp	3.3%	-4.7pp	-30%	143	187
300003.SZ	乐普医疗	11	-37	1.5	-12.8	0.7%	-5.3pp	0.6%	-4.5pp	-4%	213	248
000403.SZ	派林生物	27	-30	9.5	-10.7	5.6%	-5.5pp	5.2%	-5.1pp	-12%	170	182
600436.SH	片仔癀	34	0	22.7	-9.6	1.5%	-1.1pp	1.5%	-1.1pp	13%	1552	1560
601607.SH	上海医药	26	-16	6.1	-8.6	1.0%	-1.7pp	0.8%	-1.3pp	39%	603	783
002223.SZ	鱼跃医疗	76	-28	46.8	-8.0	13.2%	-2.5pp	12.2%	-2.3pp	12%	355	384
688166.SH	博瑞医药	9	-35	4.2	-7.3	2.9%	-4.9pp	2.9%	-4.9pp	18%	146	146
688062.SH	迈威生物-U	31	-26	8.7	-6.9	15.4%	-10.9pp	7.9%	-5.6pp	-21%	56	110
000423.SZ	东阿阿胶	89	-5	55.5	-6.0	14.0%	-1.7pp	14.0%	-1.3pp	0%	397	397
600085.SH	同仁堂	22	-10	21.6	-4.8	3.8%	-1.3pp	3.7%	-1.3pp	3%	569	577
300633.SZ	开立医疗	55	-4	10.0	-4.4	6.4%	-2.1pp	6.4%	-2.1pp	-4%	157	157
600511.SH	国药股份	22	-6	2.2	-4.3	1.2%	-2.7pp	0.9%	-2.0pp	5%	191	261
300142.SZ	沃森生物	8	-5	1.9	-4.2	0.8%	-2.6pp	0.8%	-2.5pp	-5%	230	235
600993.SH	马应龙	25	0	9.4	-4.0	8.0%	-3.9pp	8.0%	-3.7pp	23%	117	118
600161.SH	天坛生物	54	-13	24.9	-4.0	5.0%	-1.0pp	5.0%	-1.0pp	12%	497	497
688578.SH	艾力斯	34	-24	6.1	-4.8	2.4%	-1.0pp	2.4%	-1.0pp	19%	248	248
600285.SH	羚锐制药	39	-17	11.7	-3.3	8.3%	-2.7pp	8.3%	-2.6pp	16%	141	141
301096.SZ	百诚医药	7	-4	1.4	-3.3	4.1%	-7.4pp	2.6%	-4.7pp	-36%	33	52
002727.SZ	一心堂	16	-4	6.6	-3.2	10.9%	-5.0pp	7.4%	-3.4pp	-22%	61	89

3 医药公司按公募基金持仓流通股占比分析

24Q3公募基金持股流通股占比TOP20医药公司

代码	名称	持股基金数量		持股总市值(亿元)		流通股本占比		总股本占比		季度涨跌幅	最新市值(亿元)	
		最新	季度变化	最新	季度变化	最新	季度变化	最新	季度变化		流通市值	总市值
688351.SH	微电生理-U	24	-4	6.9	-0.8	25.0%	-3.4pp	6.6%	-0.7pp	-16%	27	103
688506.SH	百利天恒-U	64	8	40.8	13.9	23.0%	6.6pp	5.2%	1.5pp	56%	177	785
300347.SZ	泰格医药	140	61	109.3	35.9	23.0%	0.8pp	18.3%	0.9pp	38%	476	597
002422.SZ	科伦药业	204	13	83.3	6.8	20.0%	0.6pp	16.2%	0.5pp	5%	415	513
688266.SH	泽璟制药-U	95	24	36.1	16.8	19.9%	6.4pp	19.9%	6.4pp	27%	182	182
688212.SH	澳华内镜	42	17	8.9	3.5	19.6%	5.2pp	13.5%	3.6pp	-19%	45	66
300705.SZ	九典制药	62	-4	16.9	-2.3	19.1%	-5.3pp	14.1%	-0.6pp	-8%	89	120
688050.SH	爱博医疗	61	31	34.3	17.7	18.2%	6.3pp	18.2%	6.3pp	39%	188	188
300298.SZ	三诺生物	25	-2	24.6	5.2	17.8%	1.0pp	14.4%	0.8pp	45%	138	171
688617.SH	惠泰医疗	105	-16	68.4	3.0	17.2%	-14.0pp	17.2%	-4.3pp	39%	398	398
301363.SZ	美好医疗	26	-2	6.6	2.4	17.2%	4.2pp	4.7%	1.2pp	38%	39	140
605266.SH	健之佳	11	-4	5.6	-2.0	16.3%	-4.3pp	14.7%	-4.1pp	-34%	34	38
688062.SH	迈威生物-U	31	-26	8.7	-6.9	15.4%	-10.9pp	7.9%	-5.6pp	-21%	56	110
688192.SH	迪哲医药-U	40	16	8.3	3.1	15.3%	4.0pp	4.5%	1.2pp	-3%	54	182
000423.SZ	东阿阿胶	89	-5	55.5	-6.0	14.0%	-1.7pp	14.0%	-1.3pp	0%	397	397
688271.SH	联影医疗	98	18	105.0	20.8	13.8%	0.8pp	9.9%	0.6pp	-1%	759	1055
002223.SZ	鱼跃医疗	76	-28	46.8	3.0	13.2%	-2.5pp	12.2%	-2.3pp	12%	355	384
300049.SZ	福瑞股份	44	-28	14.5	-2.8	12.8%	-1.9pp	11.3%	-1.8pp	0%	113	129
603259.SH	药明康德	190	83	193.6	71.0	12.7%	2.0pp	12.7%	2.0pp	17%	1525	1525
301087.SZ	可孚医疗	13	4	4.4	0.9	12.4%	0.9pp	5.3%	0.4pp	20%	36	84

3 医药公司按公募基金持仓流通股占比分析

24Q3公募基金持股流通股占比增加前20医药公司

代码	名称	持股基金数量		持股总市值(亿元)		流通股本占比		总股本占比		季度 涨跌幅	最新市值(亿元)	
		最新	季度变化	最新	季度变化	最新	季度变化	最新	季度变化		流通市值	总市值
688075.SH	安旭生物	1	1	1.0	1.0	7.9%	7.9pp	2.0%	2.0pp	17%	13	51
688506.SH	百利天恒-U	64	8	40.8	13.9	23.0%	6.6pp	5.2%	1.5pp	56%	177	785
688266.SH	泽璟制药-U	95	24	36.1	16.8	19.9%	6.4pp	19.9%	6.4pp	27%	182	182
688050.SH	爱博医疗	61	31	34.3	17.7	18.2%	6.3pp	18.2%	6.3pp	39%	188	188
300759.SZ	康龙化成	60	48	63.2	44.0	12.0%	6.1pp	11.6%	5.9pp	65%	525	542
688687.SH	凯因科技	16	3	4.2	2.9	8.7%	5.7pp	8.7%	5.7pp	-12%	48	48
688212.SH	澳华内镜	42	17	8.9	3.5	19.6%	5.2pp	13.5%	3.6pp	-19%	45	66
002821.SZ	凯莱英	23	8	23.1	16.2	7.8%	4.8pp	7.5%	4.7pp	-1%	298	308
301363.SZ	美好医疗	26	-2	6.6	2.4	17.2%	4.2pp	4.7%	1.2pp	38%	39	140
688301.SH	奕瑞科技	26	-3	12.9	7.9	7.1%	4.1pp	7.1%	4.1pp	-19%	181	181
301333.SZ	诺思格	6	4	1.3	1.2	4.7%	4.0pp	2.8%	2.4pp	-1%	28	48
688192.SH	迪哲医药-U	40	16	8.3	3.1	15.3%	4.0pp	4.5%	1.2pp	-3%	54	182
600763.SH	通策医疗	47	33	18.6	14.0	7.1%	3.3pp	7.1%	4.4pp	36%	262	262
300841.SZ	康华生物	3	0	2.7	2.6	3.3%	3.2pp	3.0%	2.9pp	19%	80	89
688046.SH	药康生物	8	6	1.7	1.2	5.6%	3.1pp	2.8%	1.6pp	15%	30	61
301033.SZ	迈普医学	6	1	1.2	1.0	4.6%	2.8pp	3.9%	2.8pp	41%	27	32
600664.SH	哈药股份	14	14	1.5	1.5	2.7%	2.7pp	2.7%	2.7pp	27%	94	94
300725.SZ	药石科技	6	6	1.7	1.7	2.7%	2.7pp	2.2%	2.2pp	-4%	64	75
688428.SH	诺诚健华-U	20	10	9.5	7.3	4.1%	2.6pp	4.1%	2.6pp	158%	228	228
603259.SH	药明康德	190	83	193.6	71.0	12.7%	2.0pp	12.7%	2.0pp	17%	1525	1525

3 医药公司按公募基金持仓流通股占比分析

24Q3公募基金持股流通股占比减少前20医药公司

代码	名称	持股基金数量		持股总市值(亿元)		流通股本占比		总股本占比		季度涨跌幅	最新市值(亿元)	
		最新	季度变化	最新	季度变化	最新	季度变化	最新	季度变化		流通市值	总市值
688658.SH	悦康药业	22	-7	9.8	-0.4	10.7%	-17.1pp	10.7%	-2.0pp	20%	92	92
688617.SH	惠泰医疗	105	-16	68.4	3.0	17.2%	-14.0pp	17.2%	-4.3pp	39%	398	398
301015.SZ	百洋医药	25	13	6.4	1.7	4.1%	-12.5pp	4.1%	0.3pp	-10%	157	157
688062.SH	迈威生物-U	31	-26	8.7	-6.9	15.4%	-10.9pp	7.9%	-5.6pp	-21%	56	110
688443.SH	智翔金泰-U	9	1	1.2	-2.1	3.6%	-8.9pp	1.1%	-1.9pp	-25%	35	111
301096.SZ	百诚医药	7	-4	1.4	-3.3	4.1%	-7.4pp	2.6%	-4.7pp	-36%	33	52
300573.SZ	兴齐眼药	38	-31	6.2	-16.6	4.4%	-6.1pp	3.3%	-4.7pp	-30%	143	187
688336.SH	三生国健	5	-4	0.9	-0.3	0.7%	-5.7pp	0.7%	-0.3pp	-3%	136	136
000403.SZ	派林生物	27	-30	9.5	-10.7	5.6%	-5.5pp	5.2%	-5.1pp	-12%	170	182
300003.SZ	乐普医疗	11	-37	1.5	-12.8	0.7%	-5.3pp	0.6%	-4.5pp	-4%	213	248
300705.SZ	九典制药	62	-4	16.9	-2.3	19.1%	-5.3pp	14.1%	-0.6pp	-8%	89	120
002727.SZ	一心堂	16	-4	6.6	-3.2	10.9%	-5.0pp	7.4%	-3.4pp	-22%	61	89
688166.SH	博瑞医药	9	-35	4.2	-7.3	2.9%	-4.9pp	2.9%	-4.9pp	18%	146	146
688410.SH	山外山	4	1	0.2	-1.0	0.6%	-4.8pp	0.4%	-2.2pp	-32%	26	36
688606.SH	奥泰生物	6	0	2.4	0.7	4.7%	-4.7pp	4.6%	0.0pp	14%	52	53
605266.SH	健之佳	11	-4	5.6	-2.0	16.3%	-4.3pp	14.7%	-4.1pp	-34%	34	38
600993.SH	马应龙	25	0	9.4	-4.0	8.0%	-3.9pp	8.0%	-3.7pp	23%	117	118
688621.SH	阳光诺和	7	-3	2.6	-1.6	5.4%	-3.5pp	5.4%	-3.5pp	-30%	49	49
688351.SH	微电生理-U	24	-4	6.9	-0.8	25.0%	-3.4pp	6.6%	-0.7pp	-16%	27	103
688513.SH	苑东生物	12	0	4.0	0.4	5.6%	-3.3pp	5.6%	-0.4pp	4%	71	71

4 医药公司按公募基金持仓总股本占比分析

24Q3公募基金持股总股本占比TOP20医药公司

代码	名称	持股基金数量		持股总市值(亿元)		流通股本占比		总股本占比		季度涨跌幅	最新市值(亿元)	
		最新	季度变化	最新	季度变化	最新	季度变化	最新	季度变化		流通市值	总市值
688266.SH	泽璟制药-U	95	24	36.1	16.8	19.9%	6.4pp	19.9%	6.4pp	27%	182	182
300347.SZ	泰格医药	140	61	109.3	35.9	23.0%	0.8pp	18.3%	0.9pp	38%	476	597
688050.SH	爱博医疗	61	31	34.3	17.7	18.2%	6.3pp	18.2%	6.3pp	39%	188	188
688617.SH	惠泰医疗	105	-16	68.4	3.0	17.2%	-14.0pp	17.2%	-4.3pp	39%	398	398
002422.SZ	科伦药业	204	13	83.3	6.8	20.0%	0.6pp	16.2%	0.5pp	5%	415	513
605266.SH	健之佳	11	-4	5.6	-2.0	16.3%	-4.3pp	14.7%	-4.1pp	-34%	34	38
300298.SZ	三诺生物	25	-2	24.6	5.2	17.8%	1.0pp	14.4%	0.8pp	45%	138	171
300705.SZ	九典制药	62	-4	16.9	-2.3	19.1%	-5.3pp	14.1%	-0.6pp	-8%	89	120
000423.SZ	东阿阿胶	89	-5	55.5	-6.0	14.0%	-1.7pp	14.0%	-1.3pp	0%	397	397
688212.SH	澳华内镜	42	17	8.9	3.5	19.6%	5.2pp	13.5%	3.6pp	-19%	45	66
603259.SH	药明康德	190	83	193.6	71.0	12.7%	2.0pp	12.7%	2.0pp	17%	1525	1525
002223.SZ	鱼跃医疗	76	-28	46.8	-8.0	13.2%	-2.5pp	12.2%	-2.3pp	12%	355	384
300759.SZ	康龙化成	60	48	63.2	44.0	12.0%	6.1pp	11.6%	5.9pp	65%	525	542
300049.SZ	福瑞股份	44	-28	14.5	-2.8	12.8%	-1.9pp	11.3%	-1.8pp	0%	113	129
600276.SH	恒瑞医药	573	172	373.7	113.4	11.2%	0.5pp	11.2%	0.6pp	14%	3336	3336
688658.SH	悦康药业	22	-7	9.8	-0.4	10.7%	-17.1pp	10.7%	-2.0pp	20%	92	92
300760.SZ	迈瑞医疗	453	-81	365.6	-49.3	10.3%	-1.7pp	10.3%	-1.5pp	4%	3552	3552
603998.SH	方盛制药	18	-1	5.3	1.4	10.2%	1.4pp	10.1%	1.5pp	7%	53	53
688271.SH	联影医疗	98	18	105.0	20.8	13.8%	0.8pp	9.9%	0.6pp	-1%	759	1055
600079.SH	人福医药	121	55	32.0	7.8	9.9%	0.7pp	9.3%	0.7pp	9%	323	344

5 医药公司按公募基金持仓总股本占比分析

24Q3公募基金持股总股本占比增加前20医药公司

代码	名称	持股基金数量		持股总市值(亿元)		流通股本占比		总股本占比		季度涨跌幅	最新市值(亿元)	
		最新	季度变化	最新	季度变化	最新	季度变化	最新	季度变化		流通市值	总市值
688266.SH	泽璟制药-U	95	24	36.1	16.8	19.9%	6.4pp	19.9%	6.4pp	27%	182	182
688050.SH	爱博医疗	61	31	34.3	17.7	18.2%	6.3pp	18.2%	6.3pp	39%	188	188
300759.SZ	康龙化成	60	48	63.2	44.0	12.0%	6.1pp	11.6%	5.9pp	65%	525	542
688687.SH	凯因科技	16	3	4.2	2.9	8.7%	5.7pp	8.7%	5.7pp	-12%	48	48
002821.SZ	凯莱英	23	8	23.1	16.2	7.8%	4.8pp	7.5%	4.7pp	-1%	298	308
600763.SH	通策医疗	47	33	18.6	14.0	7.1%	3.3pp	7.1%	4.4pp	36%	262	262
688301.SH	奕瑞科技	26	-3	12.9	7.9	7.1%	4.1pp	7.1%	4.1pp	-19%	181	181
688212.SH	澳华内镜	42	17	8.9	3.5	19.6%	5.2pp	13.5%	3.6pp	-19%	45	66
300841.SZ	康华生物	3	0	2.7	2.6	3.3%	3.2pp	3.0%	2.9pp	19%	80	89
301033.SZ	迈普医学	6	1	1.2	1.0	4.6%	2.8pp	3.9%	2.8pp	41%	27	32
600664.SH	哈药股份	14	14	2.5	2.5	2.7%	2.7pp	2.7%	2.7pp	27%	94	94
688428.SH	诺诚健华-U	20	10	9.5	7.3	4.1%	2.6pp	4.1%	2.6pp	158%	228	228
301333.SZ	诺思格	6	4	1.3	1.2	4.7%	4.0pp	2.8%	2.4pp	-1%	28	48
300725.SZ	药石科技	6	6	1.7	1.7	2.7%	2.7pp	2.2%	2.2pp	-4%	64	75
688075.SH	安旭生物	1	1	1.0	1.0	7.9%	7.9pp	2.0%	2.0pp	17%	13	51
603259.SH	药明康德	190	83	193.6	71.0	12.7%	2.0pp	12.7%	2.0pp	17%	1525	1525
688131.SH	皓元医药	13	10	2.7	1.9	3.9%	1.9pp	3.8%	1.9pp	36%	69	71
603301.SH	振德医疗	11	5	1.9	1.3	3.0%	1.8pp	3.0%	1.8pp	20%	64	64
688117.SH	圣诺生物	12	4	1.3	0.8	3.8%	1.8pp	3.8%	1.8pp	6%	35	35
300685.SZ	艾德生物	7	3	1.9	1.7	2.0%	1.7pp	1.9%	1.7pp	10%	94	96

5 医药公司按公募基金持仓总股本占比分析

24Q3公募基金持股总股本占比减少前20医药公司

代码	名称	持股基金数量		持股总市值(亿元)		流通股本占比		总股本占比		季度涨跌幅	最新市值(亿元)	
		最新	季度变化	最新	季度变化	最新	季度变化	最新	季度变化		流通市值	总市值
688062.SH	迈威生物-U	31	-26	8.7	-6.9	15.4%	-10.9pp	7.9%	-5.6pp	-21%	56	110
000403.SZ	派林生物	27	-30	9.5	-10.7	5.6%	-5.5pp	5.2%	-5.1pp	-12%	170	182
688166.SH	博瑞医药	9	-35	4.2	-7.3	2.9%	-4.9pp	2.9%	-4.9pp	18%	146	146
301096.SZ	百诚医药	7	-4	1.4	-3.3	4.1%	-7.4pp	2.6%	-4.7pp	-36%	33	52
300573.SZ	兴齐眼药	38	-31	6.2	-16.6	4.4%	-6.1pp	3.3%	-4.7pp	-30%	143	187
300003.SZ	乐普医疗	11	-37	1.5	-12.8	0.7%	-5.3pp	0.6%	-4.5pp	-4%	213	248
688617.SH	惠泰医疗	105	-16	68.4	3.0	17.2%	-14.0pp	17.2%	-4.3pp	39%	398	398
605266.SH	健之佳	11	-4	5.6	-2.0	16.3%	-4.3pp	14.7%	-4.1pp	-34%	34	38
600993.SH	马应龙	25	0	9.4	-4.0	8.0%	-3.9pp	8.0%	-3.7pp	23%	117	118
688621.SH	阳光诺和	7	-3	2.6	-1.6	5.4%	-3.5pp	5.4%	-3.5pp	-30%	49	49
002727.SZ	一心堂	16	-4	6.6	-3.2	10.9%	-5.0pp	7.4%	-3.4pp	-22%	61	89
688677.SH	海泰新光	9	-12	2.1	-1.7	4.9%	-3.1pp	4.9%	-3.1pp	-37%	43	43
300181.SZ	佐力药业	26	-43	3.3	-2.9	3.5%	-3.3pp	3.0%	-2.8pp	20%	93	108
600285.SH	羚锐制药	39	-17	11.7	-3.3	8.3%	-2.7pp	8.3%	-2.6pp	16%	141	141
300142.SZ	沃森生物	8	-5	1.9	-4.2	0.8%	-2.6pp	0.8%	-2.5pp	-5%	230	235
002223.SZ	鱼跃医疗	76	-28	46.8	-8.0	13.2%	-2.5pp	12.2%	-2.3pp	12%	355	384
300636.SZ	同和药业	3	-4	0.2	-1.0	0.7%	-2.5pp	0.6%	-2.2pp	24%	34	39
688410.SH	山外山	4	1	0.2	-1.0	0.6%	-4.8pp	0.4%	-2.2pp	-32%	26	36
300633.SZ	开立医疗	55	-4	10.0	-4.4	6.4%	-2.1pp	6.4%	-2.1pp	-4%	157	157
000650.SZ	仁和药业	8	-12	0.7	-1.6	0.8%	-2.2pp	0.7%	-2.0pp	-3%	85	89

6 陆股通持仓医药个股分析-流通股本占比

TOP10

代码	名称	流通股本占比		总股本占比		持股市值(亿元)		期间涨跌幅
		季度末	季度变化	季度末	季度变化	季度末	季度变化	
603939.SH	益丰药房	20.48%	1.27pp	20.44%	1.26pp	63.2	6.2	-0.35%
300760.SZ	迈瑞医疗	12.01%	0.02pp	12.01%	0.02pp	426.7	3.9	1.19%
000423.SZ	东阿阿胶	10.85%	-0.30pp	10.85%	-0.30pp	43.1	-1.8	-0.10%
603882.SH	金城医学	10.18%	-0.95pp	10.11%	-0.94pp	17.5	3.4	32.88%
002727.SZ	一心堂	9.31%	2.86pp	6.37%	1.95pp	5.7	1.7	-3.68%
000513.SZ	丽珠集团	8.51%	0.81pp	5.51%	0.53pp	20.8	3.6	12.41%
300294.SZ	博雅生物	8.39%	2.38pp	7.09%	2.01pp	13.0	4.5	10.33%
600529.SH	山东药玻	8.17%	0.00pp	8.17%	0.00pp	15.8	2.1	16.82%
300685.SZ	艾德生物	8.11%	-1.84pp	8.01%	-1.81pp	7.7	0.8	33.70%
002773.SZ	康弘药业	7.52%	1.03pp	5.61%	0.77pp	11.1	1.4	-1.43%
601089.SH	福元医药	4.60%	4.31pp	1.97%	1.84pp	1.6	1.5	22.42%
600664.SH	哈药股份	4.90%	3.98pp	4.90%	3.98pp	4.6	4.0	42.59%
300677.SZ	英科医疗	5.50%	3.81pp	3.98%	2.76pp	7.2	5.1	6.42%
603233.SH	大参林	6.35%	3.54pp	6.35%	3.54pp	11.8	7.2	10.67%
600216.SH	浙江医药	4.81%	3.08pp	4.81%	3.08pp	8.0	6.2	60.92%
002727.SZ	一心堂	9.31%	2.86pp	6.37%	1.95pp	5.7	1.7	-3.68%
688235.SH	百济神州-U	7.43%	2.57pp	0.62%	0.21pp	15.4	9.0	55.35%
300294.SZ	博雅生物	8.39%	2.38pp	7.09%	2.01pp	13.0	4.5	10.33%
002550.SZ	千红制药	4.55%	2.11pp	3.24%	1.50pp	2.5	1.3	13.91%
300233.SZ	金城医药	3.48%	2.09pp	3.36%	2.02pp	1.8	1.1	-3.85%
603883.SH	老百姓	3.21%	-6.91pp	3.20%	-6.89pp	4.2	-9.9	-9.48%
688139.SH	海尔生物	4.27%	-4.06pp	4.27%	-4.06pp	4.7	-5.1	-7.48%
300003.SZ	乐普医疗	2.03%	-3.33pp	1.75%	-2.86pp	4.3	-8.5	-9.53%
301015.SZ	百洋医药	0.67%	-2.91pp	0.67%	-0.14pp	1.0	0.0	24.20%
688336.SH	三生国健	0.31%	-2.77pp	0.31%	-0.15pp	0.4	-0.2	7.99%
600750.SH	江中药业	1.65%	-1.85pp	1.64%	-1.84pp	2.4	-2.6	1.68%
300685.SZ	艾德生物	8.11%	-1.84pp	8.01%	-1.81pp	7.7	0.8	33.70%
300298.SZ	三诺生物	6.05%	-1.77pp	4.88%	-1.43pp	8.3	-0.7	14.47%
300482.SZ	万孚生物	1.20%	-1.54pp	0.76%	-1.03pp	1.0	-1.1	5.10%
002422.SZ	科伦药业	6.33%	-1.52pp	5.17%	-1.24pp	26.5	-4.6	4.10%

增加
前10

减少
前10

7 陆股通持仓医药个股分析-总股本占比

TOP10

代码	名称	流通股本占比		总股本占比		持股市值(亿元)		期间涨跌幅
		季度末	季度变化	季度末	季度变化	季度末	季度变化	
603939.SH	益丰药房	20.48%	1.27pp	20.44%	1.26pp	63.2	6.2	-0.35%
300760.SZ	迈瑞医疗	12.01%	0.02pp	12.01%	0.02pp	426.7	3.9	1.19%
000423.SZ	东阿阿胶	10.85%	-0.30pp	10.85%	-0.30pp	43.1	-1.8	-0.10%
603882.SH	金域医学	10.18%	-0.95pp	10.11%	-0.94pp	17.5	3.4	32.88%
600529.SH	山东药玻	8.17%	0.00pp	8.17%	0.00pp	15.8	2.1	16.82%
300685.SZ	艾德生物	8.11%	-1.84pp	8.01%	-1.81pp	7.7	0.8	33.70%
300294.SZ	博雅生物	8.39%	2.38pp	7.09%	2.01pp	13.0	4.5	10.33%
600276.SH	恒瑞医药	7.05%	0.96pp	7.05%	0.96pp	235.0	85.8	33.94%
002727.SZ	一心堂	9.31%	2.86pp	6.37%	1.95pp	5.7	1.7	-3.68%
603233.SH	大参林	6.35%	3.54pp	6.35%	3.54pp	11.8	7.2	10.67%
002020.SZ	京新药业	4.47%	1.93pp	3.76%	1.82pp	4.1	2.4	21.91%
002550.SZ	干红制药	4.55%	2.11pp	3.24%	1.50pp	2.5	1.3	13.91%
000739.SZ	普洛药业	2.89%	1.49pp	2.89%	1.49pp	5.8	3.6	27.14%
000963.SZ	华东医药	3.97%	1.49pp	3.96%	1.48pp	24.3	12.2	24.13%
603259.SH	药明康德	5.68%	1.64pp	4.92%	1.42pp	75.0	35.1	33.13%
600062.SH	华润双鹤	4.10%	1.37pp	4.05%	1.36pp	10.0	4.5	22.84%
301060.SZ	兰卫医学	1.92%	0.93pp	1.71%	1.26pp	0.8	0.6	35.91%
600351.SH	亚宝药业	4.78%	1.26pp	4.78%	1.26pp	2.2	0.8	14.54%
603939.SH	益丰药房	20.48%	1.27pp	20.44%	1.26pp	63.2	6.2	-0.35%
300841.SZ	康华生物	2.66%	1.39pp	2.42%	1.26pp	2.1	1.4	28.45%
688626.SH	翔宇医疗	1.25%	-0.57pp	1.25%	-0.57pp	0.6	-0.3	-6.23%
000999.SZ	华润三九	5.15%	-0.58pp	5.11%	-0.57pp	31.3	0.2	12.05%
000028.SZ	国药一致	0.81%	-0.65pp	0.70%	-0.56pp	1.2	-1.0	-3.03%
688131.SH	皓元医药	3.58%	-0.50pp	3.50%	-0.47pp	2.5	0.9	69.94%
300832.SZ	新产业	2.35%	-0.49pp	2.03%	-0.43pp	13.1	0.1	19.75%
688690.SH	纳微科技	0.72%	-0.40pp	0.72%	-0.40pp	0.6	-0.2	10.80%
002252.SZ	上海莱士	1.96%	-0.39pp	1.96%	-0.39pp	10.3	-1.9	3.69%
600161.SH	天坛生物	2.66%	-0.37pp	2.66%	-0.37pp	13.2	-1.4	3.50%
300595.SZ	欧普康视	1.09%	-0.48pp	0.81%	-0.36pp	1.5	-0.1	29.66%
300015.SZ	爱尔眼科	2.70%	-0.41pp	2.29%	-0.35pp	34.0	8.6	51.81%

增加前10

减少前10

8 陆股通持仓医药个股分析-持仓市值

TOP10

代码	名称	流通股本占比		总股本占比		持股市值(亿元)		期间涨跌幅
		季度末	季度变化	季度末	季度变化	季度末	季度变化	
300760.SZ	迈瑞医疗	12.01%	0.02pp	12.01%	0.02pp	426.7	3.9	1.19%
600276.SH	恒瑞医药	7.05%	0.96pp	7.05%	0.96pp	235.0	85.8	33.94%
603259.SH	药明康德	5.68%	1.64pp	4.92%	1.42pp	75.0	35.1	33.13%
603939.SH	益丰药房	20.48%	1.27pp	20.44%	1.26pp	63.2	6.2	-0.35%
000423.SZ	东阿阿胶	10.85%	-0.30pp	10.85%	-0.30pp	43.1	-1.8	-0.10%
600436.SH	片仔癀	2.56%	0.21pp	2.56%	0.21pp	40.0	10.6	22.45%
000538.SZ	云南白药	3.62%	-0.28pp	3.59%	-0.28pp	39.1	3.8	19.19%
300015.SZ	爱尔眼科	2.70%	-0.41pp	2.29%	-0.35pp	34.0	8.6	51.81%
000999.SZ	华润三九	5.15%	-0.58pp	5.11%	-0.57pp	31.3	0.2	12.05%
002001.SZ	新和成	4.16%	-0.07pp	4.11%	-0.07pp	28.7	3.9	17.80%
600276.SH	恒瑞医药	7.05%	0.96pp	7.05%	0.96pp	235.0	85.8	33.94%
603259.SH	药明康德	5.68%	1.64pp	4.92%	1.42pp	75.0	35.1	33.13%
000963.SZ	华东医药	3.97%	1.49pp	3.96%	1.48pp	24.3	12.2	24.13%
600436.SH	片仔癀	2.56%	0.21pp	2.56%	0.21pp	40.0	10.6	22.45%
688235.SH	百济神州-U	7.43%	2.57pp	0.62%	0.21pp	15.4	9.0	55.35%
300015.SZ	爱尔眼科	2.70%	-0.41pp	2.29%	-0.35pp	34.0	8.6	51.81%
603233.SH	大参林	6.35%	3.54pp	6.35%	3.54pp	11.8	7.2	10.67%
600216.SH	浙江医药	4.81%	3.08pp	4.81%	3.08pp	8.0	6.2	60.92%
603939.SH	益丰药房	20.48%	1.27pp	20.44%	1.26pp	63.2	6.2	-0.35%
600196.SH	复星医药	2.83%	0.47pp	2.24%	0.37pp	16.6	5.5	26.36%
603883.SH	老百姓	3.21%	-6.91pp	3.20%	-6.89pp	4.2	-9.9	-9.48%
300003.SZ	乐普医疗	2.03%	-3.33pp	1.75%	-2.86pp	4.3	-8.5	-9.53%
688139.SH	海尔生物	4.27%	-4.06pp	4.27%	-4.06pp	4.7	-5.1	-7.48%
002422.SZ	科伦药业	6.33%	-1.52pp	5.17%	-1.24pp	26.5	-4.6	4.10%
002223.SZ	鱼跃医疗	2.71%	-1.02pp	2.54%	-0.95pp	9.7	-3.4	1.40%
688578.SH	艾力斯	2.47%	-0.74pp	2.47%	-0.74pp	6.1	-3.1	-14.39%
300573.SZ	兴齐眼药	2.55%	-0.42pp	1.96%	-0.32pp	3.7	-2.9	-35.94%
600750.SH	江中药业	1.65%	-1.85pp	1.64%	-1.84pp	2.4	-2.6	1.68%
300633.SZ	开立医疗	2.26%	-1.23pp	2.26%	-1.23pp	3.5	-2.4	-11.68%
002252.SZ	上海莱士	1.96%	-0.39pp	1.96%	-0.39pp	10.3	-1.9	3.69%

增加
前10

减少
前10

西南证券投资评级说明

报告中投资建议所涉及的评级分为公司评级和行业评级（另有说明的除外）。评级标准为报告发布日后6个月内的相对市场表现，即：以报告发布日后6个月内公司股价（或行业指数）相对同期相关证券市场代表性指数的涨跌幅作为基准。其中：A股市场以沪深300指数为基准，新三板市场以三板成指（针对协议转让标的）或三板做市指数（针对做市转让标的）为基准；香港市场以恒生指数为基准；美国市场以纳斯达克综合指数或标普500指数为基准。

公司
评级

买入：未来6个月内，个股相对同期相关证券市场代表性指数涨幅在20%以上
持有：未来6个月内，个股相对同期相关证券市场代表性指数涨幅介于10%与20%之间
中性：未来6个月内，个股相对同期相关证券市场代表性指数涨幅介于-10%与10%之间
回避：未来6个月内，个股相对同期相关证券市场代表性指数涨幅介于-20%与-10%之间
卖出：未来6个月内，个股相对同期相关证券市场代表性指数涨幅在-20%以下

行业
评级

强于大市：未来6个月内，行业整体回报高于同期相关证券市场代表性指数5%以上
跟随大市：未来6个月内，行业整体回报介于同期相关证券市场代表性指数-5%与5%之间
弱于大市：未来6个月内，行业整体回报低于同期相关证券市场代表性指数-5%以下

分析师承诺

报告署名分析师具有中国证券业协会授予的证券投资咨询执业资格并注册为证券分析师，报告所采用的数据均来自合法合规渠道，分析逻辑基于分析师的职业理解，通过合理判断得出结论，独立、客观地出具本报告。分析师承诺不曾因，不因，也将不会因本报告中的具体推荐意见或观点而直接或间接获取任何形式的补偿。

重要声明

西南证券股份有限公司（以下简称“本公司”）具有中国证券监督管理委员会核准的证券投资咨询业务资格。

本公司与作者在自身所知范围内，与本报告中所评价或推荐的证券不存在法律法规要求披露或采取限制、静默措施的利益冲突。

《证券期货投资者适当性管理办法》于2017年7月1日起正式实施，本报告仅供本公司签约客户使用，若您并非本公司签约客户，为控制投资风险，请取消接收、订阅或使用本报告中的任何信息。本公司也不会因接收人收到、阅读或关注自媒体推送本报告中的内容而视其为客户。本公司或关联机构可能会持有报告中提到的公司所发行的证券并进行交易，还可能为这些公司提供或争取提供投资银行或财务顾问服务。

本报告中的信息均来源于公开资料，本公司对这些信息的准确性、完整性或可靠性不作任何保证。本报告所载的资料、意见及推测仅反映本公司于发布本报告当日的判断，本报告所指的证券或投资标的的价格、价值及投资收入可升可跌，过往表现不应作为日后的表现依据。在不同时期，本公司可发出与本报告所载资料、意见及推测不一致的报告，本公司不保证本报告所含信息保持在最新状态。同时，本公司对本报告所含信息可在不发出通知的情形下做出修改，投资者应当自行关注相应的更新或修改。

本报告仅供参考之用，不构成出售或购买证券或其他投资标的的要约或邀请。在任何情况下，本报告中的信息和意见均不构成对任何个人的投资建议。投资者应结合自己的投资目标和财务状况自行判断是否采用本报告所载内容和信息并自行承担风险，本公司及雇员对投资者使用本报告及其内容而造成的一切后果不承担任何法律责任。

本报告及附录版权为西南证券所有，未经书面许可，任何机构和个人不得以任何形式翻版、复制和发布。如引用须注明出处为“西南证券”，且不得对本报告及附录进行有悖原意的引用、删节和修改。未经授权刊载或者转发本报告及附录的，本公司将保留向其追究法律责任的权利。



西南证券研究发展中心

西南证券研究发展中心

上海

地址：上海市浦东新区陆家嘴21世纪大厦10楼

邮编：200120

北京

地址：北京市西城区金融大街35号国际企业大厦A座8楼

邮编：100033

深圳

地址：深圳市福田区益田路6001号太平金融大厦22楼

邮编：518038

重庆

地址：重庆市江北区金沙门路32号西南证券总部大楼21楼

邮编：400025

西南证券机构销售团队

区域	姓名	职务	手机	邮箱	姓名	职务	手机	邮箱
上海	蒋诗烽	总经理助理/销售总监	18621310081	jsf@swsc.com.cn	欧若诗	销售经理	18223769969	ors@swsc.com.cn
	崔露文	销售副总监	15642960315	clw@swsc.com.cn	李嘉隆	销售经理	15800507223	ljlong@swsc.com.cn
	李煜	高级销售经理	18801732511	yfliyu@swsc.com.cn	龚怡芸	销售经理	13524211935	gongyy@swsc.com.cn
	田婧雯	高级销售经理	18817337408	tjw@swsc.com.cn	孙启迪	销售经理	19946297109	sqdi@swsc.com.cn
	张玉梅	销售经理	18957157330	zymyf@swsc.com.cn	蒋宇洁	销售经理	15905851569	jyj@swsc.com.c
	魏晓阳	销售经理	15026480118	wxyang@swsc.com.cn				
北京	李杨	销售总监	18601139362	yfly@swsc.com.cn	张鑫	高级销售经理	15981953220	zhxin@swsc.com.cn
	张岚	销售副总监	18601241803	zhanglan@swsc.com.cn	王一菲	高级销售经理	18040060359	wyf@swsc.com.cn
	杨薇	资深销售经理	15652285702	yangwei@swsc.com.cn	王宇飞	高级销售经理	18500981866	wangyuf@swsc.com
	姚航	高级销售经理	15652026677	yhang@swsc.com.cn	马冰竹	销售经理	13126590325	mbz@swsc.com.cn
广深	郑龔	广深销售负责人	18825189744	zhengyan@swsc.com.cn	杨举	销售经理	13668255142	yangju@swsc.com.cn
	杨新意	广深销售联席负责人	17628609919	yxy@swsc.com.cn	陈韵然	销售经理	18208801355	cyryf@swsc.com.cn
	龚之涵	高级销售经理	15808001926	gongzh@swsc.com.cn	林哲睿	销售经理	15602268757	lzh@swsc.com.cn
	丁凡	销售经理	15559989681	dingfyf@swsc.com.cn				